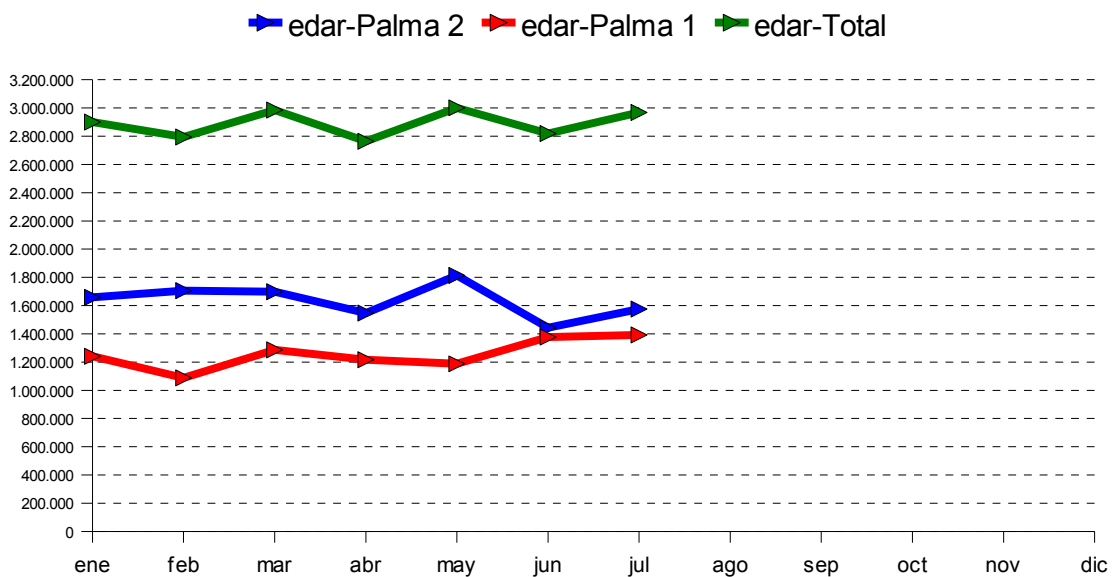


CAUDALES TRATADOS EN DEPURACIÓN

año: 2010


	edar-Palma 1	edar-Palma 2	edar-Total
ene	1.241.135	1.659.395	2.900.530
feb	1.087.684	1.706.635	2.794.319
mar	1.286.588	1.698.338	2.984.926
abr	1.216.457	1.547.439	2.763.896
may	1.187.432	1.814.171	3.001.603
jun	1.376.974	1.442.378	2.819.352
jul	1.393.006	1.576.119	2.969.125
ago			
sep			
oct			
nov			
dic			
	8.789.276	11.444.475	20.233.751
	<i>m3</i>	<i>m3</i>	<i>m3</i>



Consignas de Calidad del agua tratada para las edar - Palma 1 y edar - Palma 2

	Parám.	= ó <	= ó >	Observaciones
AGUA DE SALIDA	DBO ₅	25	--	Real decreto 509/1996 de 15 de marzo
	Rto.DBO ₅	--	70	Real decreto 509/1996 de 15 de marzo
	DQO	125	--	Real decreto 509/1996 de 15 de marzo
	Rto.DQO	--	75	Real decreto 509/1996 de 15 de marzo
	SS.SS.	35	--	Real decreto 509/1996 de 15 de marzo
	Rto.SS SS	--	90	Real decreto 509/1996 de 15 de marzo
		mg/l	%	

**Clasificación según la Iso 9001/2000
(Código de colores)**

Calificación según ISO 9001 vigente:		CONFORME
Calificación según ISO 9001 vigente:		VARIACIÓN DE UN 10%
Calificación según ISO 9001 vigente:		NO CONFORME

Evolución Salidas / Rendimientos

año: 2010

Dato	Caudales	DBO5		DQO		SS.SS.		
		Salida	Rto.	Salida	Rto.	Salida	Rto.	
ene	1.241.135	5,2	99,1	25,4	98,1	5,2	99,4	
feb	1.087.684	5,8	99,1	28,9	98,0	4,2	99,5	
mar	1.286.588	2,9	99,2	31,1	97,5	6,6	99,0	
abr	1.216.457	2,7	99,6	50,1	97,9	8,6	99,5	
may	1.187.432	5,3	99,5	48,5	98,0	8,1	99,5	
jun	1.376.974	5,1	99,4	38,1	98,0	6,4	99,5	
jul	1.393.006	3,1	99,8	41,0	98,9	5,1	99,8	
ago								
sep								
oct								
nov								
dic								
Rendimientos Complejo edar 1 :		8.789.276	4,2	99,3	33,8	97,9	6,2	99,4
	m3	mg/l	%	mg/l	%	mg/l	%	

Dato	Caudales	DBO5		DQO		SS.SS.		
		Salida	Rto.	Salida	Rto.	Salida	Rto.	
ene	1.617.711	11,1	98,9	61,9	96,1	19,0	97,3	
feb	1.653.197	7,2	98,8	70,2	93,3	15,3	96,6	
mar	1.630.049	6,9	98,9	62,7	94,4	14,1	97,1	
abr	1.547.439	8,8	98,5	81,8	91,8	19,4	95,3	
may	1.814.171	17,1	97,2	110,6	89,1	28,0	93,3	
jun	1.442.378	15,6	97,4	84,2	92,5	21,6	95,4	
jul	1.526.570	10,9	98,5	74,1	95,1	15,5	98,1	
ago								
sep								
oct								
nov								
dic								
Rendimientos Complejo edar 2 :		11.231.515	8,5	98,8	69,2	93,9	17,0	96,6
	m3	mg/l	%	mg/l	%	mg/l	%	

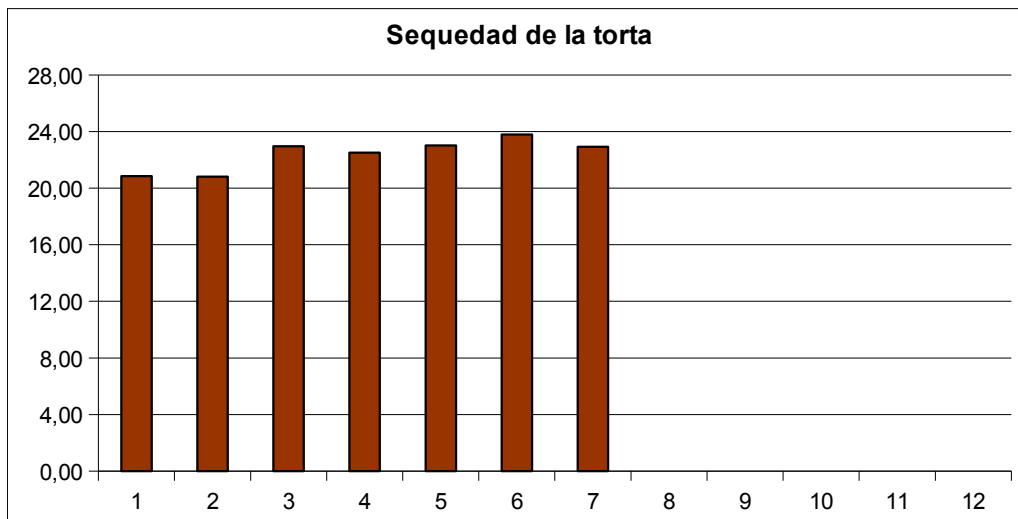
* Los caudales relacionados son los de agua tratada hacia los distintos usos.

Dato	Caudales	DBO5		DQO		SS.SS.		
		Salida	Rto.	Salida	Rto.	Salida	Rto.	
ene	2.858.846	8,5	99,0	45,4	97,0	12,8	98,4	
feb	2.740.881	6,6	98,9	52,8	95,6	10,7	98,2	
mar	2.916.637	5,1	99,2	47,6	96,0	10,5	98,1	
abr	2.763.896	6,1	99,1	67,2	95,8	14,5	98,5	
may	3.001.603	12,5	98,4	84,2	94,6	19,7	97,8	
jun	2.819.352	10,3	98,6	60,8	96,0	14,0	98,3	
jul	2.919.576	7,1	99,3	57,3	97,7	10,4	99,4	
ago								
sep								
oct								
nov								
dic								
Rendimientos Depuración:		20.020.791	6,4	99,1	51,5	95,9	11,6	98,0
	m3	mg/l	%	mg/l	%	mg/l	%	

Secado mecánico

año: 2010

	Torta eliminada	Materia seca eliminada	Sequedad de la torta
ene	1.648	344	20,85
feb	1.914	398	20,82
mar	1.995	458	22,97
abr	1.883	424	22,51
may	1.800	415	23,03
jun	2.049	488	23,80
jul	2.409	552	22,92
ago			
sep			
oct			
nov			
dic			
Total acumulado	13.698	3.079	-
Valor máximo	2.409	552	23,80
Valor medio	1.957	440	22,41
Valor mínimo	1.648	344	20,82
	<i>Tm</i>	<i>Tm</i>	<i>%</i>




Indicador de Proceso de la Línea de fango: Sequedad de la torta >20%

Consignas de Calidad del fango deshidratado

	Parám.	= ó <	= ó >	Observaciones
CONSIGNAS PARA EL FANGO	Cd	40	--	Real decreto 1310/1990 del 29 de octubre
	Ni	400	--	Real decreto 1310/1990 del 29 de octubre
	Pb	1.200	--	Real decreto 1310/1990 del 29 de octubre
	Zn	4.000	--	Real decreto 1310/1990 del 29 de octubre
	Hg	25	--	Real decreto 1310/1990 del 29 de octubre
	Cr	1.500	--	Real decreto 1310/1990 del 29 de octubre
	Cu	1.750	--	Real decreto 1310/1990 del 29 de octubre
		mg/kgMS	--	

Clasificación según la Iso 9001 vigente (Código de colores)

Calificación según ISO 9001/2000:		CONFORME
Calificación según ISO 9001/2000:		VARIACIÓN DE UN 10%
Calificación según ISO 9001/2000:		NO CONFORME

ANALÍTICA TORTA DE FANGOS

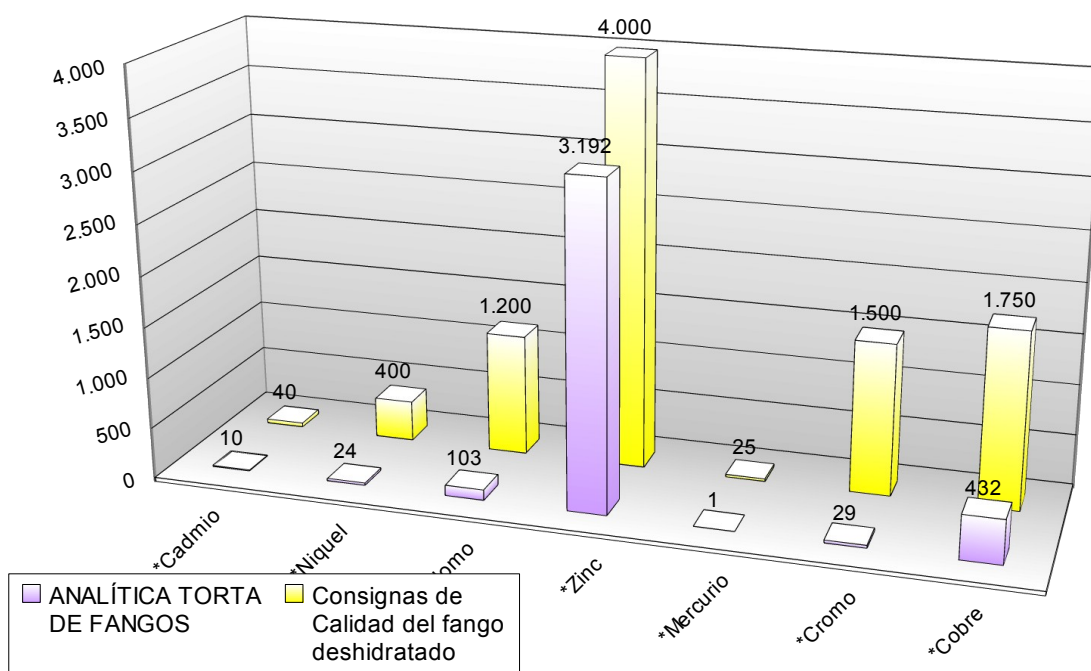
Tratamiento del fango: Digestión anaerobia

Fecha del muestreo para la analítica: 22 de marzo de 2010

Parámetros	Unidad	Valor	Parámetros	Unidad	Valor
Materia seca	%	23,11	Hierro	mg/Kg ms	12.703,10
Materia orgánica	%	58,58	*Cadmio	mg/Kg ms	10,00
pH pasta saturada	Unid pH	7,14	*Niquel	mg/Kg ms	23,99
Nitrógeno total	% sms	4,75	*Plomo	mg/Kg ms	103,14
Fósforo (P)	% sms	2,01	*Zinc	mg/Kg ms	3.192,02
Potasio (K2O)	% sms	0,23	*Mercurio	mg/Kg ms	0,98
Relación C/N	---	7,17	*Cromo	mg/Kg ms	28,78
Calcio (CaO)	% sms	15,16	*Cobre	mg/Kg ms	431,74
Magnesio (MgO)	% sms	1,37			

RD 1310/1990

* = Parámetros del Real Decreto 1310/1990 del 29 octubre



Consignas de Calidad para Aguas de Reutilización en la Red de Riego Urbana (RRU)

	Parám.	= ó <	= ó >	Observaciones
SALIDA A RRU	DBO5	20 mg/l	70 %	Normativa aplicada: Real Decreto 509/1996, de 15 de marzo
	DQO	125 mg/l	75 %	
	SS SS	20 mg/l	--	
	Turbidez	10 UNF	--	Normativa aplicada: Real Decreto 1620/2007, de 07 de diciembre.
	Echerichia Coli	200 UNF/100 ml	--	
	Nemátodos	1 huevo/10 L	--	
	Legionella	100 UFC/L	--	

Clasificación según la Iso 9001/2000 (Código de colores)

Calificación según ISO 9001 vigente:		CONFORME
Calificación según ISO 9001 vigente:		VARIACIÓN DE UN 10%
Calificación según ISO 9001 vigente:		NO CONFORME

Reutilización - Servicio a Red de Riego Urbano (RRU)

Parámetros de calidad

año: 2010

	RRU	DBO5	DQO	SS.SS.	Turbidez	E.Coli	Nematodos	Legionella
Enero	230.948	2,3	22,0	3,3	1,8	0,0	0,0	0,0
Febrero	206.414	5,8	24,8	5,0	2,5	0,0	0,0	0,0
Marzo	234.266	5,3	20,0	3,0	1,5	0,0	0,0	0,0
Abril	259.084	2,3	33,0	2,8	1,5	0,0	0,0	0,0
Mayo	261.205	5,5	35,0	2,5	1,0	0,0	0,0	0,0
Junio	298.089	0,3	25,0	2,8	1,0	0,0	0,0	0,0
Julio	371.160	2,4	32,0	2,8	1,2	7,6	0,0	0,0
Agosto								
Septiembre								
Octubre								
Noviembre								
Diciembre								
acumulado	1.861.166	--	--	--	--	--	--	--
máximos	371.160	5,8	35,0	5,0	2,5	7,6	0,0	0,0
medios	265.881	3,4	27,4	3,2	1,5	1,1	0,0	0,0
mínimos	206.414	0,3	20,0	2,5	1,0	0,0	0,0	0,0
	<i>m3</i>	<i>mg/l</i>	<i>mg/l</i>	<i>mg/l</i>	<i>UNF</i>	<i>UFC/100huevo/10 l</i>		<i>UFC/l</i>

Reutilización - Red de Regantes

año: 2010

	Totales a Regantes	DBO 5	DQO	SS SS	Nitrógeno	Fósforo	Potasio	Conductividad
ene	0	5,5	29,0	9,0	16,2	5,0	37,4	3.480
feb	0	8,0	37,5	17,5	23,3	5,4	31,5	2.750
mar	0	5,5	33,5	17,5	15,7	5,1	33,7	3.130
abr	185.892	5,5	41,5	6,0	22,2	5,9	29,6	2.555
may	1.185.586	8,5	41,5	5,5	20,9	3,9	29,8	2.695
jun	1.998.318	4,0	52,0	13,5	16,1	1,8	31,2	2.640
jul	2.476.129	11,5	66,5	39,5	12,1	1,4	30,6	2.695
ago								
sep								
oct								
nov								
dic								
acumulado	5.845.925	--	--	--	--	--	--	--
máximo	2.476.129	11,5	66,5	39,5	23,3	5,9	37,4	3.480
medio	835.132	6,9	43,1	15,5	18,1	4,1	32,0	2.849
mínimo	0	4,0	29,0	5,5	12,1	1,4	29,6	2.555
	<i>m3</i>	<i>mg/l</i>	<i>mg/l</i>	<i>mg/l</i>	<i>µS/cm</i>	<i>UNF</i>	<i>mg/l</i>	<i>mg/l</i>

