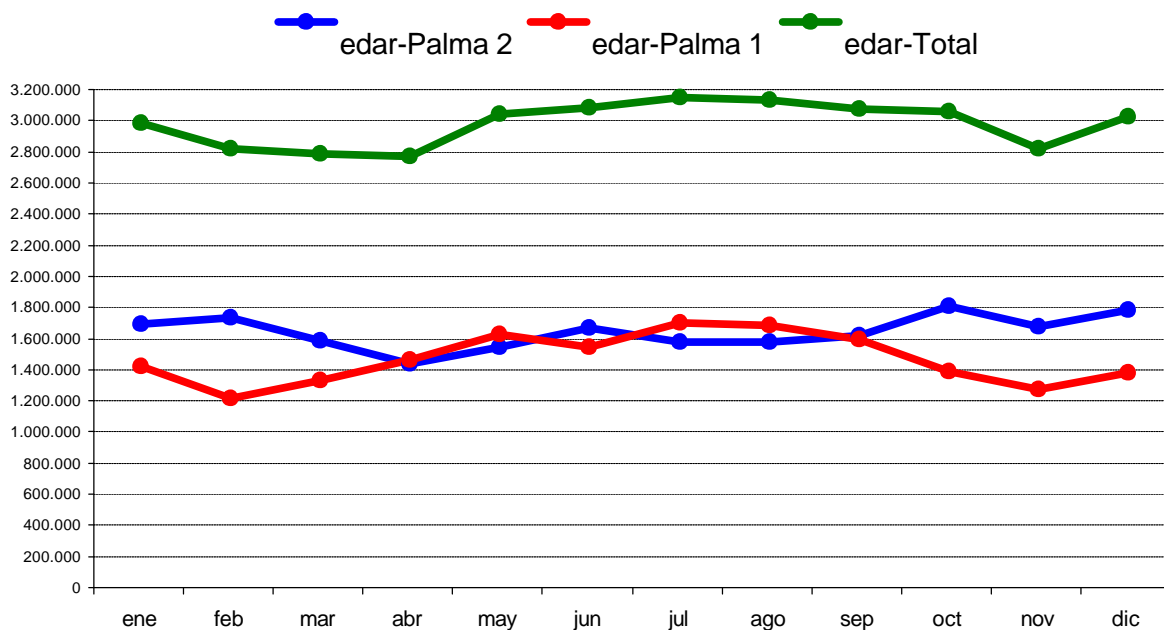


## CAUDALES TRATADOS EN DEPURACIÓN

año: 2009

	edar-Palma 1	edar-Palma 2	edar-Total
<i>ene</i>	1.290.186	1.564.702	<b>2.854.888</b>
<i>feb</i>	1.083.141	1.608.150	<b>2.691.291</b>
<i>mar</i>	1.203.160	1.454.156	<b>2.657.316</b>
<i>abr</i>	1.335.059	1.306.168	<b>2.641.227</b>
<i>may</i>	1.493.285	1.418.775	<b>2.912.060</b>
<i>jun</i>	1.412.568	1.538.827	<b>2.951.395</b>
<i>jul</i>	1.572.825	1.444.879	<b>3.017.704</b>
<i>ago</i>	1.555.441	1.449.178	<b>3.004.619</b>
<i>sep</i>	1.461.828	1.485.953	<b>2.947.781</b>
<i>oct</i>	1.255.529	1.675.420	<b>2.930.949</b>
<i>nov</i>	1.146.461	1.545.944	<b>2.692.405</b>
<i>dic</i>	1.246.601	1.650.278	<b>2.896.879</b>
	<b>16.056.084</b>	<b>18.142.430</b>	<b>34.198.514</b>
	<i>m3</i>	<i>m3</i>	<i>m3</i>



**Consignas de Calidad del agua tratada para las edar - Palma 1 y edar - Palma 2**

	Parám.	= ó <	= ó >	Observaciones
AGUA DESALADA	DBO <sub>5</sub>	25	--	Real decreto 509/1996 de 15 de marzo
	Rto.DBO <sub>5</sub>	--	70	Real decreto 509/1996 de 15 de marzo
	DQO	125	--	Real decreto 509/1996 de 15 de marzo
	Rto.DQO	--	75	Real decreto 509/1996 de 15 de marzo
	SS.SS.	35	--	Real decreto 509/1996 de 15 de marzo
	Rto.SS SS	--	90	Real decreto 509/1996 de 15 de marzo
		mg/l	%	

**Clasificación según la Iso 9001/2000  
(Código de colores)**

Calificación según ISO 9001/2000:		CONFORME
Calificación según ISO 9001/2000:		VARIACIÓN DE UN 10%
Calificación según ISO 9001/2000:		NO CONFORME

**Evolución Salidas / Rendimientos**

año: 2009

	<u>Datos</u>	<u>Caudales</u>	<u>DBO5</u>		<u>DQO</u>		<u>SS.SS.</u>		<u>Turbidez</u>	
			<u>Salida</u>	<u>Rto.</u>	<u>Salida</u>	<u>Rto.</u>	<u>Salida</u>	<u>Rto.</u>	<u>Salida</u>	<u>Rto.</u>
<b>edar - Palma 1: Salida / Rendimientos</b>	ene	1.290.186	4,1	99,1	24,6	97,8	5,8	99,1	1,9	99,5
	feb	1.083.141	3,0	99,2	29,0	97,2	5,0	99,1	2,0	99,5
	mar	1.203.160	2,0	99,6	34,0	97,3	6,0	99,2	2,0	99,5
	abr	1.335.059	2,3	99,6	31,8	97,3	5,9	99,2	2,2	99,5
	may	1.493.285	1,4	99,7	37,2	98,6	4,8	99,7	2,0	99,0
	jun	1.412.568	4,0	99,6	51,0	98,6	8,0	99,7	3,0	99,6
	jul	1.572.825	2,0	99,8	37,0	98,6	4,0	99,8	2,0	99,7
	ago	1.555.441	2,5	99,8	40,2	98,6	5,3	99,8	1,8	99,7
	sep	1.461.828	1,5	99,8	33,4	98,4	4,6	99,7	1,4	99,7
	oct	1.255.529	2,0	99,8	28,4	98,4	4,5	99,7	1,7	99,7
	nov	1.146.461	2,0	99,8	26,6	98,4	4,2	99,7	1,3	99,7
	dic	1.246.601	3,3	99,8	25,3	98,4	5,4	99,7	1,1	99,7
<b>Rendimientos Complejo edar 1 :</b>		<b>16.056.084</b>	<b>2,5</b>	<b>99,6</b>	<b>33,2</b>	<b>98,1</b>	<b>5,3</b>	<b>99,5</b>	<b>1,9</b>	<b>99,6</b>
		m3	mg/l	%	mg/l	%	mg/l	%	mg/l	%

	<u>Datos</u>	<u>Caudales</u>	<u>DBO5</u>		<u>DQO</u>		<u>SS.SS.</u>		<u>Turbidez</u>	
			<u>Salida</u>	<u>Rto.</u>	<u>Salida</u>	<u>Rto.</u>	<u>Salida</u>	<u>Rto.</u>	<u>Salida</u>	<u>Rto.</u>
<b>edar - Palma 2: Salida / Rendimientos</b>	ene	1.404.948	8,3	98,7	56,0	95,7	19,0	96,7	8,3	98,1
	feb	1.504.903	7,1	98,5	69,0	94,6	27,5	95,5	10,6	97,9
	mar	1.333.830	9,5	98,5	65,6	99,5	20,8	97,0	9,2	98,1
	abr	1.179.407	4,8	99,1	54,3	95,4	14,9	96,1	6,1	98,1
	may	1.289.370	5,5	98,9	60,5	94,4	14,9	96,1	7,4	97,6
	jun	1.401.146	8,1	98,4	61,5	94,6	14,1	97,6	6,1	98,1
	jul	1.280.376	6,5	99,0	54,4	95,7	10,4	98,0	4,6	98,9
	ago	1.269.648	6,3	99,0	56,7	96,1	10,1	98,2	4,4	98,9
	sep	1.275.324	5,1	99,4	57,9	95,5	11,4	98,3	5,0	98,7
	oct	1.515.315	5,5	99,4	64,4	96,1	21,1	97,0	8,2	98,0
	nov	1.379.668	5,5	99,4	64,6	96,1	21,2	97,0	8,2	98,0
	dic	1.613.934	7,6	99,2	62,9	96,5	19,9	97,9	7,5	98,5
<b>Rendimientos Complejo edar 2 :</b>		<b>16.447.869</b>	<b>6,6</b>	<b>99,0</b>	<b>60,6</b>	<b>95,9</b>	<b>17,1</b>	<b>97,1</b>	<b>7,1</b>	<b>98,2</b>
		m3	mg/l	%	mg/l	%	mg/l	%	mg/l	%

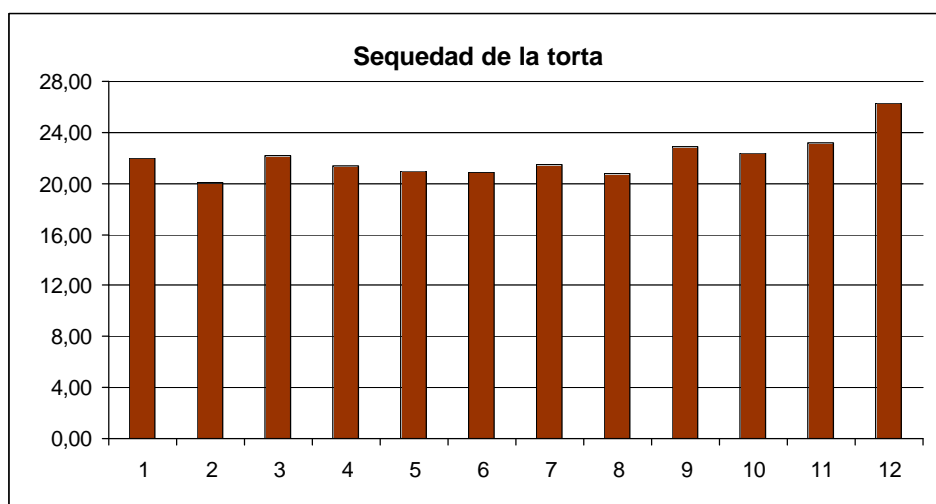
\* Los caudales relacionados son los de agua tratada hacia los distintos usos.

	<u>Datos</u>	<u>Caudales</u>	<u>DBO5</u>		<u>DQO</u>		<u>SS.SS.</u>		<u>Turbidez</u>	
			<u>Salida</u>	<u>Rto.</u>	<u>Salida</u>	<u>Rto.</u>	<u>Salida</u>	<u>Rto.</u>	<u>Salida</u>	<u>Rto.</u>
<b>Depuración: Salida / Rendimientos</b>	ene	2.695.134	5,9	99,0	38,7	96,8	12,0	98,0	5,0	98,8
	feb	2.588.044	5,2	98,8	50,2	95,8	17,4	97,1	6,7	98,6
	mar	2.536.990	5,7	99,0	48,3	96,5	13,1	98,2	5,6	98,8
	abr	2.514.466	3,3	99,3	40,3	96,9	9,7	98,2	3,8	98,9
	may	2.782.655	3,1	99,4	45,8	97,6	9,1	99,0	4,3	98,3
	jun	2.813.714	5,8	99,2	53,6	97,7	10,5	99,3	4,3	99,2
	jul	2.853.201	3,8	99,5	42,4	97,8	6,5	99,4	3,0	99,5
	ago	2.825.089	3,9	99,4	44,8	97,7	7,0	99,4	2,8	99,3
	sep	2.737.152	3,0	99,6	41,6	97,6	7,2	99,4	2,8	99,3
	oct	2.770.844	3,7	99,5	45,5	97,0	12,8	98,3	4,9	98,7
	nov	2.526.129	3,7	99,5	44,5	97,1	12,6	98,3	4,8	98,7
	dic	2.860.535	5,6	99,3	45,9	97,1	13,4	98,4	4,7	99,1
<b>Rendimientos Depuración:</b>		<b>32.503.953</b>	<b>4,4</b>	<b>99,3</b>	<b>45,1</b>	<b>97,1</b>	<b>10,9</b>	<b>98,6</b>	<b>4,4</b>	<b>98,9</b>
		m3	mg/l	%	mg/l	%	mg/l	%	mg/l	%

## Secado mecánico

año: 2009

	Torta eliminada	Materia seca eliminada	Sequedad de la torta
ene	2.350	510	22,00
feb	1.813	365	20,10
mar	2.293	508	22,16
abr	1.978	422	21,34
may	1.986	418	21,00
jun	2.648	552	20,86
jul	3.561	765	21,50
ago	2.760	573	20,76
sep	2.252	515	22,89
oct	2.521	564	22,39
nov	1.836	425	23,15
dic	1.979	520	26,29
<b>Total acumulado</b>	<b>27.978</b>	<b>6.139</b>	<b>--</b>
<b>Valor máximo</b>	<b>3.561</b>	<b>765</b>	<b>26,29</b>
<b>Valor medio</b>	<b>2.331</b>	<b>512</b>	<b>22,04</b>
<b>Valor mínimo</b>	<b>1.813</b>	<b>365</b>	<b>20,10</b>
	<i>Tm</i>	<i>Tm</i>	<i>%</i>






Indicador de Proceso de la Línea de fango: Sequedad de la torta >20%

### Consignas de Calidad del fango deshidratado

	Parám.	= ó <	= ó >	Observaciones
CONSIGNAS PARA EL FANGO	Cd	40	--	Real decreto 1310/1990 del 29 de octubre
	Ni	400	--	Real decreto 1310/1990 del 29 de octubre
	Pb	1.200	--	Real decreto 1310/1990 del 29 de octubre
	Zn	4.000	--	Real decreto 1310/1990 del 29 de octubre
	Hg	25	--	Real decreto 1310/1990 del 29 de octubre
	Cr	1.500	--	Real decreto 1310/1990 del 29 de octubre
	Cu	1.750	--	Real decreto 1310/1990 del 29 de octubre
		mg/kgMS	--	

### Clasificación según la Iso 9001/2000 (Código de colores)

Calificación según ISO 9001/2000:		CONFORME
Calificación según ISO 9001/2000:		VARIACIÓN DE UN 10%
Calificación según ISO 9001/2000:		NO CONFORME

## ANALÍTICA TORTA DE FANGOS

### Tratamiento del fango: Digestión anaerobia

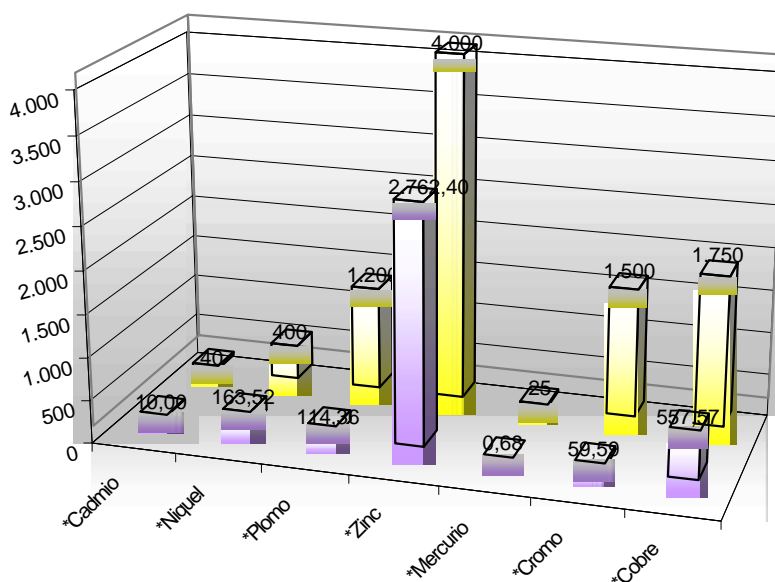
Fecha del muestreo para la analítica: 30 de septiembre de 2009

Parámetros	Unidad	Valor	Parámetros	Unidad	Valor
Materia seca	%	20,81	Hierro	mg/Kg ms	12.194,19
Materia orgánica	%	64,29	*Cadmio	mg/Kg ms	10,00
pH pasta saturada	Unid pH	7,03	*Niquel	mg/Kg ms	163,52
Nitrógeno total	% sms	4,86	*Plomo	mg/Kg ms	114,36
Fósforo (P)	% sms	2,39	*Zinc	mg/Kg ms	2.762,40
Potasio (K <sub>2</sub> O)	% sms	0,57	*Mercurio	mg/Kg ms	0,68
Relación C/N	---	7,69	*Cromo	mg/Kg ms	59,59
Calcio (CaO)	% sms	5,77	*Cobre	mg/Kg ms	557,57
Magnesio (MgO)	% sms	1,61			

RD 1310/1990



\* = Parámetros del Real Decreto 1310/1990 del 29 octubre






ANALÍTICA TORTA DE FANGOS

Consignas de Calidad del fango deshidratado

## Consignas de Calidad para Aguas de Reutilización en la Red de Riego Urbana (RRU)

	Parám.	= ó <	= ó >	Observaciones
SALIDA A RRU	DBO5	20 mg/l	70 %	Normativa aplicada: Real Decreto 509/1996, de 15 de marzo
	DQO	125 mg/l	75 %	
	SS SS	20 mg/l	--	
	Turbidez	10 UNF	--	Normativa aplicada: Real Decreto 1620/2007, de 07 de diciembre.
	Echerichia Coli	200 UNF/100 ml	--	
	Nemátodos	1 huevo/10 L	--	
	Legionella	100 UFC/L	--	

## Clasificación según la Iso 9001/2000 (Código de colores)

Calificación según ISO 9001/2000:		CONFORME
Calificación según ISO 9001/2000:		VARIACIÓN DE UN 10%
Calificación según ISO 9001/2000:		NO CONFORME

**Reutilización - Servicio a Red de Riego Urbano (RRU)**

**Parámetros de calidad**

**año: 2009**

	RRU	DBO5	DQO	SS.SS.	Turbidez	E.Coli	Nematodos	Legionella
Enero	277.613	4,0	17,5	3,8	2,0	0,0	0,0	0,0
Febrero	248.209	3,0	28,0	4,8	2,5	0,0	0,0	0,0
Marzo	275.226	1,5	33,3	3,3	1,5	0,0	0,0	0,0
Abril	223.528	1,3	28,3	3,8	1,3	0,0	0,0	0,0
Mayo	327.100	1,0	25,5	3,5	2,0	0,0	0,0	0,0
Junio	388.076	3,0	26,5	3,0	1,0	0,0	0,0	0,0
Julio	399.474	1,8	27,6	2,4	1,4	0,2	0,0	0,0
Agosto	402.875	1,0	31,5	2,0	1,0	0,0	0,0	0,0
Septiembre	225.929	0,5	30,8	1,3	1,0	0,0	0,0	0,0
Octubre	225.738	1,4	24,6	2,8	1,2	0,0	0,0	0,0
Noviembre	199.357	2,0	22,7	4,0	1,3	0,0	0,0	0,0
Diciembre	220.747	3,4	25,8	4,0	1,2	0,0	0,0	0,0
acumulado	3.413.872	--	--	--	--	--	--	--
máximos	402.875	4,0	33,3	4,8	2,5	0,2	0,0	0,0
medios	284.489	2,0	26,8	3,3	1,5	0,0	0,0	0,0
mínimos	199.357	0,5	17,5	1,3	1,0	0,0	0,0	0,0
	<i>m3</i>	<i>mg/l</i>	<i>mg/l</i>	<i>mg/l</i>	<i>UNF</i>	<i>UFC/100</i>	<i>nuevo/10 l</i>	<i>UFC/l</i>

## Reutilización - Red de Regantes

año: 2009

	Totales a Regantes	DBO 5	DQO	SS SS	Conductividad	Turbiedad	Nitrógeno	Fósforo	Potásio
ene	409.616	3,0	29,0	14,0	2.068	5,0	20,0	4,0	27,0
feb	347.321	3,0	23,0	8,0	2.890	4,0	20,0	5,0	31,0
mar	1.003.687	4,0	31,5	11,0	2.620	5,5	19,7	2,1	29,9
abr	313.408	3,5	35,0	5,5	2.185	4,0	20,3	5,1	28,1
may	1.756.840	6,3	60,0	24,0	2.213	14,3	28,6	2,2	28,6
jun	2.273.416	8,0	88,0	33,0	2.150	18,0	16,0	2,0	25,5
jul	2.353.460	2,0	68,0	28,0	2.240	20,0	16,0	3,0	30,0
ago	2.391.751	2,5	63,5	25,0	1.969	18,0	10,9	2,0	26,1
sep	1.251.087	1,5	47,5	10,0	2.058	8,0	11,0	3,9	25,7
oct	325.525	1,0	50,0	13,5	2.370	9,0	10,5	4,8	29,6
nov	565.485	3,0	34,0	14,5	2.550	7,0	12,4	4,7	32,8
dic	799.137	4,5	20,5	8,0	2.575	2,5	14,0	4,8	31,7
<b>acumulado</b>	<b>13.790.733</b>	--	--	--	--	--	--	--	--
<b>máximo</b>	2.391.751	8,0	88,0	33,0	2890,0	20,0	28,6	5,1	32,8
<b>medio</b>	1.149.228	3,5	45,8	16,2	2324,0	9,6	16,6	3,6	28,8
<b>mínimo</b>	313.408	1,0	20,5	5,5	1968,5	2,5	10,5	2,0	25,5
	<i>m3</i>	<i>mg/l</i>	<i>mg/l</i>	<i>mg/l</i>	<i>µS/cm</i>	<i>UNF</i>	<i>mg/l</i>	<i>mg/l</i>	<i>mg/l</i>

